

# LES COMPÉTENCES D'UN GROUPE À VOTRE SERVICE

## ► LE LABORATOIRE

Le choix des matières premières les plus performantes.

La formulation pour répondre aux attentes de nos clients les plus exigeants.

La colorimétrie pour adapter l'esthétique des finitions aux régionalités fortes.

## ► LE SERVICE TECHNIQUE

Toute une équipe de responsables techniques régionaux vous accompagne dans le cadre de la réalisation de vos chantiers.

- **Préconisation et conseils**
- **Démarrage chantier**
- **Étude des points singuliers**

Une hot-line est à votre disposition  
au **01 41 27 63 80**



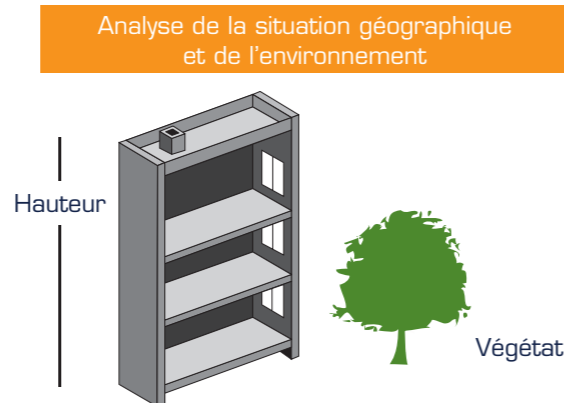
## ► MISE EN ŒUVRE

# LES PARTIES COURANTES

## 1 ÉTUDE/DIAGNOSTIC DE L'EXISTANT



- Étude du revêtement en place (brut, revêtu...).
- Étude de la cohésion du support (test d'arrachement).

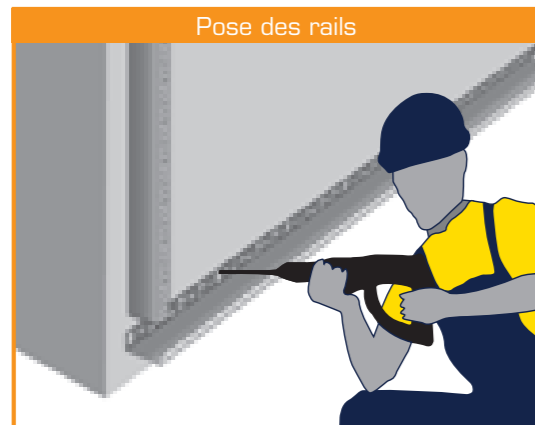


- Étude selon la carte des vents et le classement reVETIR.
- Étude des contraintes locales (hauteur bâtiment, exposition...).

**CHOIX DU MODE DE FIXATION**

**Exemple pose collée**

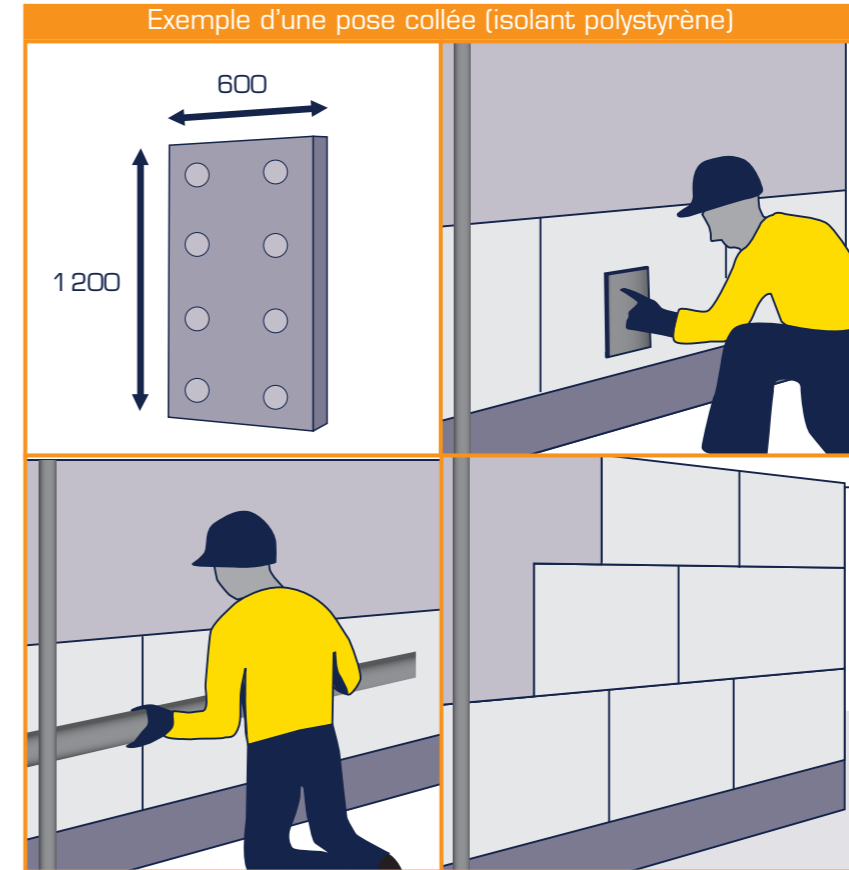
## 2 MISE EN PLACE DE L'ISOLANT



2 produits possibles :

Poudre + eau

Pâte + ciment

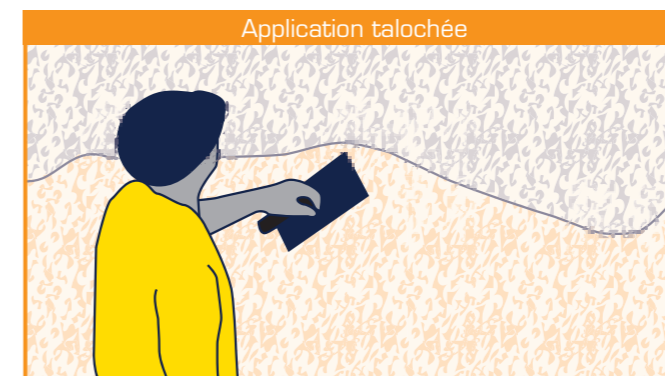


## 3 TRAITEMENT DES POINTS SINGULIERS (voir page suivante)

## 4 RÉALISATION DU CORPS D'ENDUIT



## 5 FINITIONS

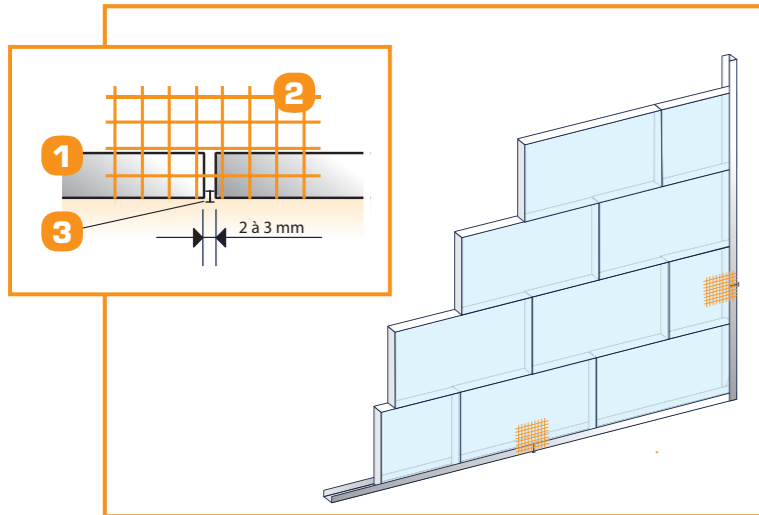


**Remarque**

Possibilité de projeter l'enduit et la finition à l'aide d'un outillage spécial (machine à projeter).

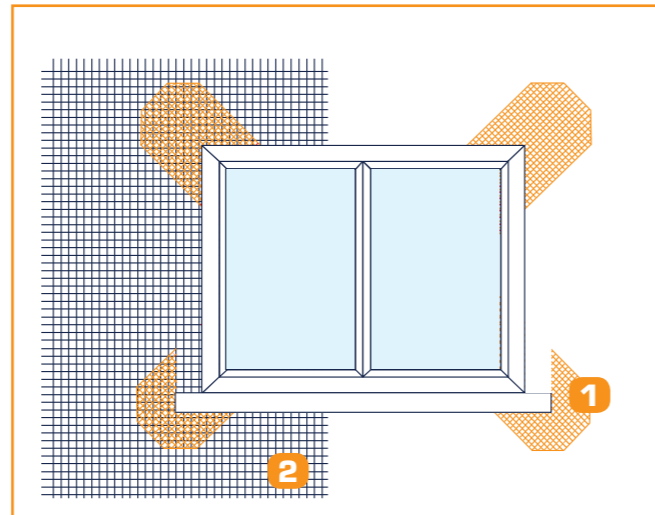
# LES POINTS SINGULIERS

## 1 RENFORT DES PROFILÉS



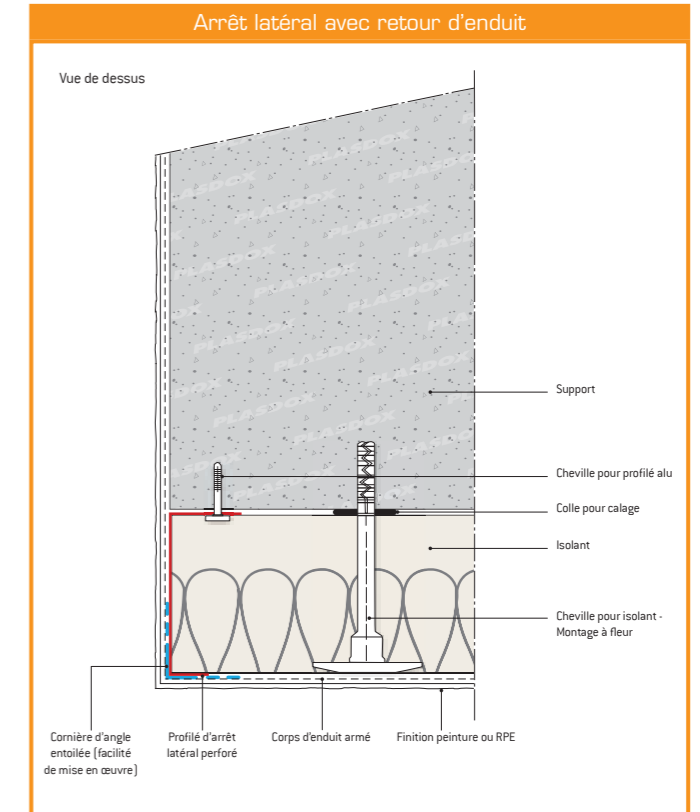
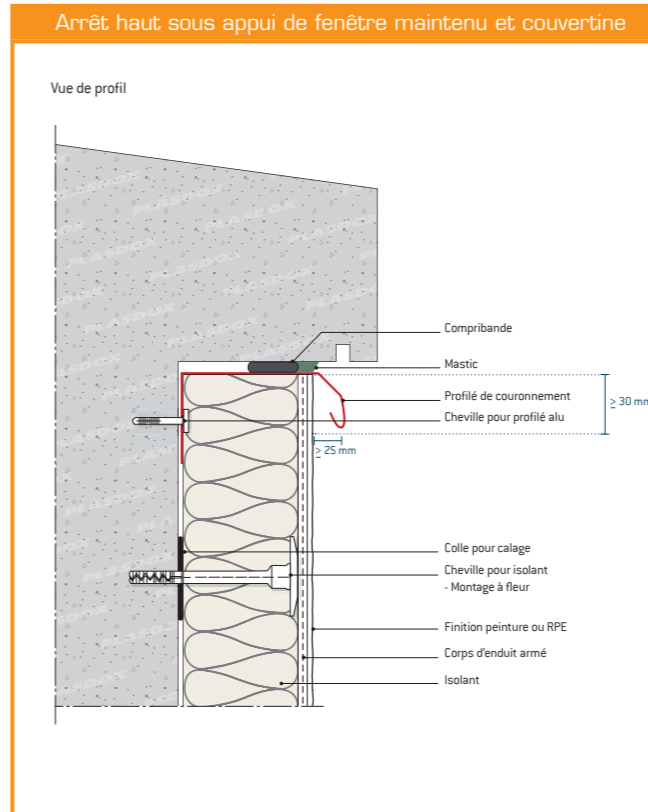
- 1 Profilé de départ
- 2 "Mouchoir"
- 3 Eclisse de jonction

## 2 RENFORT DES ANGLES DE BAIES

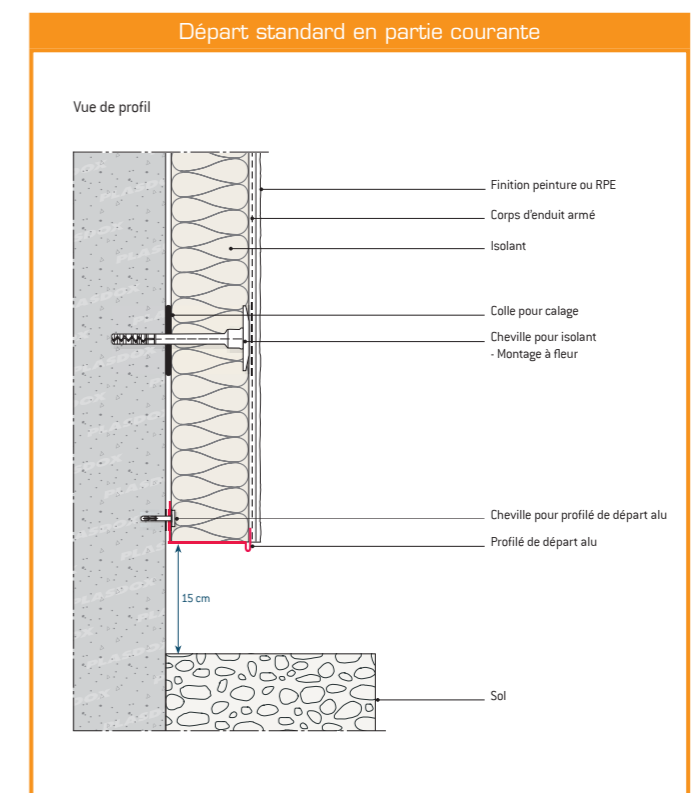
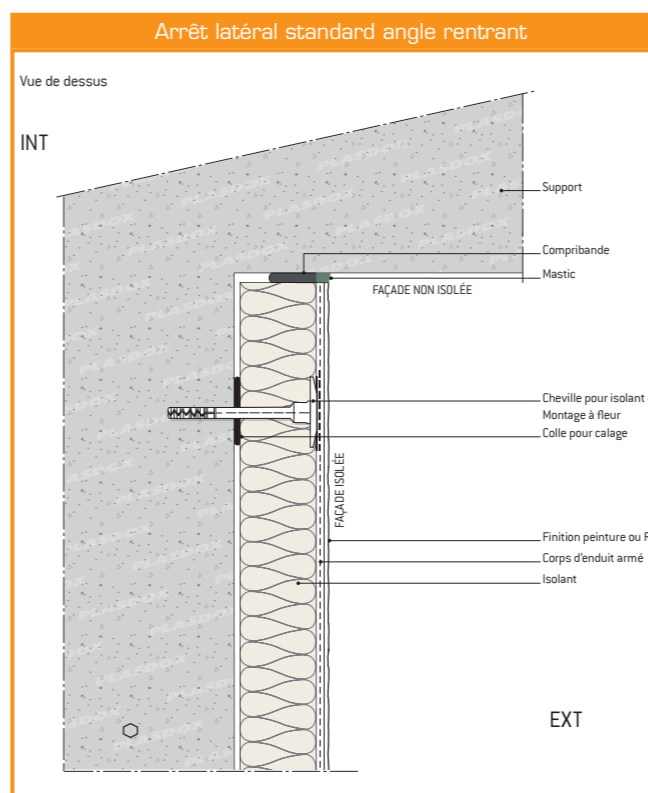
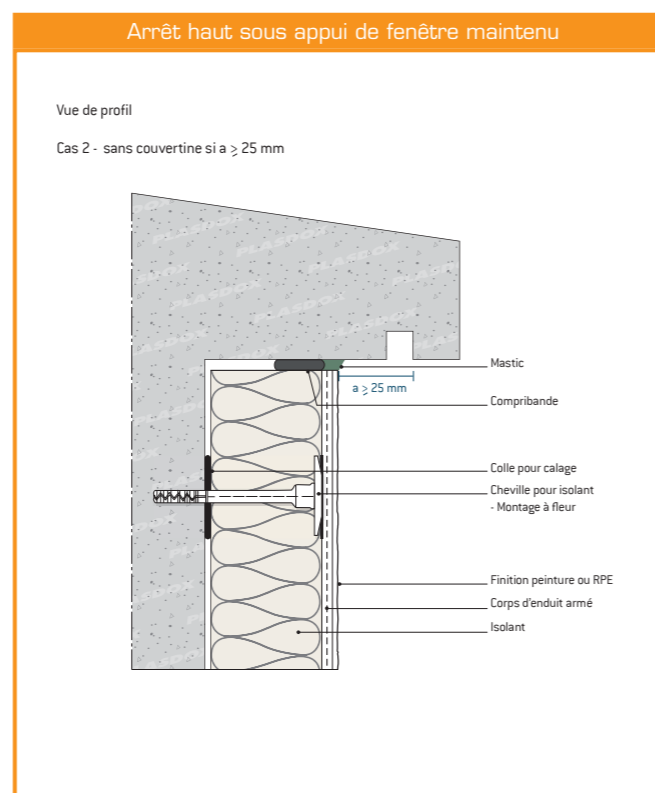
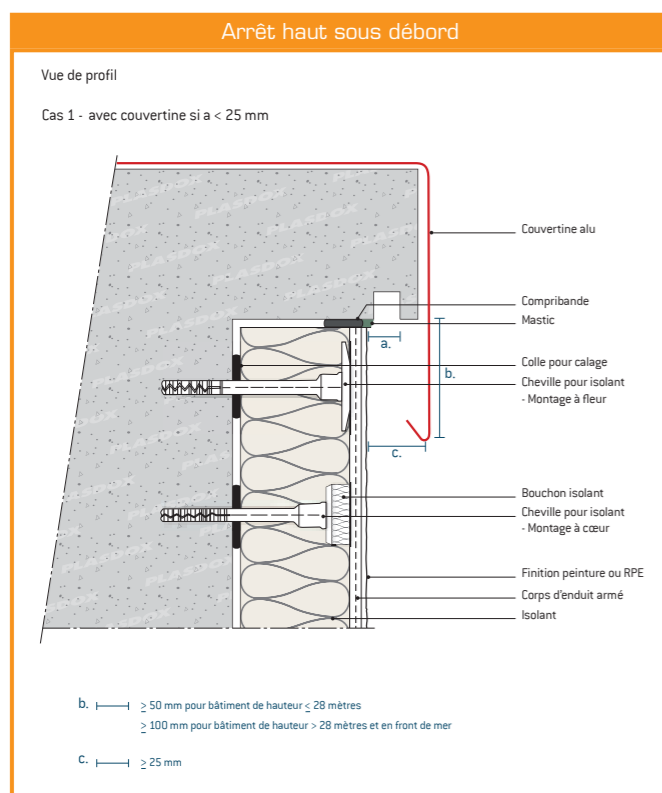


- 1 Pose de "mouchoirs" de renfort aux angles de baies
- 2 Pose de l'armature d'isolation dans nouvelle passe de sous-enduit en façade et retour tableau

## 3 ARRÊTS ET DÉPARTS D'ITE



## 3 ARRÊTS ET DÉPARTS D'ITE



# 4 OUVERTURES & BAIES

**Baie en service après dépose de l'appui de fenêtre**

**Vue de profil**

Labels: Finition peinture ou RPE, Corps d'enduit armé, Isolant, Profilé goutte d'eau, Menuiserie (bois, PVC, alu), Joint mastic, Ancien appui cassé, Couvertine alu, Finition peinture ou RPE, Corps d'enduit armé, Isolant.

**MODES DE FIXATION**

a. > 25 mm  
b. > 50 mm pour bâtiment de hauteur < 28 mètres  
> 100 mm pour bâtiment de hauteur > 28 mètres et en front de mer

**Baie en service après dépose de l'appui de fenêtre 2**

**Vue de profil**

Labels: Finition peinture ou RPE, Corps d'enduit armé, Isolant, Collage, Isolant Polystyrène expansé, Profilé goutte d'eau, Solin mastic, Couvertine, Isolant, Ancien nez d'appui cassé.

Fixation par collage ou par éclisse (cf. schéma 0-01).

**Retour en tableau non isolé**

**Vue de dessus**

Labels: Cornière d'angle entoilée, Cheville pour isolant - Montage à fleur\*\*, Finition peinture ou RPE, Corps d'enduit armé, Isolant, Colle pour calage\*\*, Support, Joint Mastic vertical, FAÇADE, TABLEAU DE BAIE, Menuiserie (bois, PVC, alu).

\* Cf. Fiche technique fabricant.  
\*\* Dans les cas de rénovation.

**Retour en tableau isolé**

Labels: Cornière d'angle entoilée, Cheville pour isolant - Montage à fleur\*\*, Finition peinture ou RPE, Corps d'enduit armé, Isolant, Colle pour calage\*\*, Support, Joint Mastic vertical, FAÇADE, TABLEAU DE BAIE, Menuiserie (bois, PVC, alu).

**Ouverture au nu intérieur**

**Vue de dessus**

Labels: Menuiserie (bois, PVC, alu), Joint mastic, Cornière d'angle entoilée, Isolant, Finition peinture ou RPE, Colle pour calage\*\*, Cheville pour isolant - Montage à fleur\*\*, Corps d'enduit armé, Finition peinture ou RPE.

\*\* Dans les cas de rénovation.

**Ouverture au nu extérieur**

**Vue de dessus**

Labels: Menuiserie (bois, PVC, Alu), Joint mastic, Cornière d'angle entoilée, Cheville pour profilé alu, Isolant, Finition peinture ou RPE, Corps d'enduit armé, Cheville pour isolant - Montage à fleur\*\*, Colle pour calage\*\*.

\* d: Retour d'isolant sur dormant.  
\*\* Dans les cas de rénovation.

**Ouverture au nu extérieur 2**

**Vue de profil**

Labels: Cheville pour patte de fixation, Patte de fixation, Finition peinture ou RPE, Corps d'enduit armé, Vis, Isolant, Profilé goutte d'eau, Solin mastic, Mastic, Combriband, BA13 collé par exemple, Mastic, Menuiserie (bois, PVC, alu), Appui à clipser, Finition peinture ou RPE, Patte de fixation, Corps d'enduit armé, Isolant, Cheville pour patte de fixation, Vis.

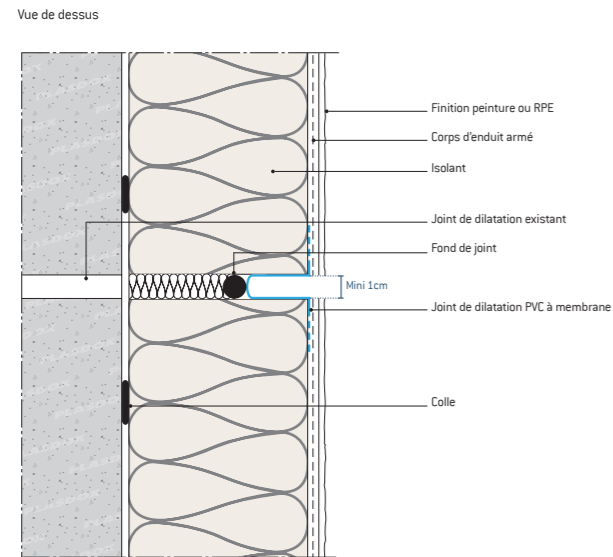
**Coffre volet roulant au nu de l'isolation**

**Vue de profil**

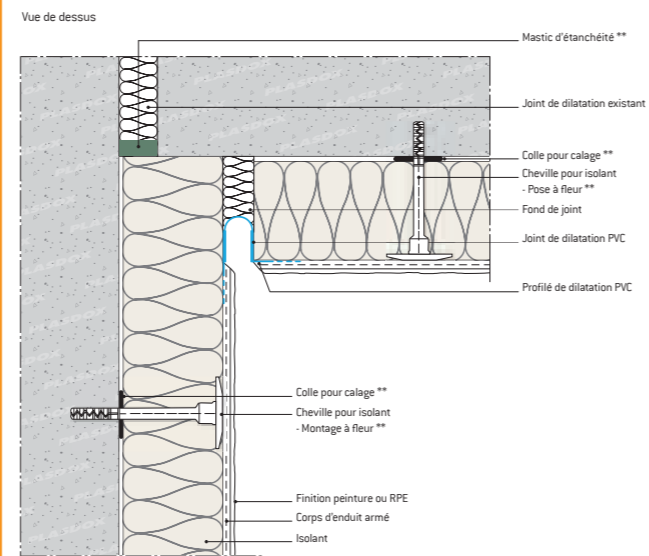
Labels: Support, Finition peinture ou RPE, Corps d'enduit armé, Isolant, Cheville pour isolant - Montage à fleur\*\*, Colle pour calage\*\*, Armature doublée sur h = 20 cm h = hauteur du coffre de volet roulant, Coffre volet roulant\*, Support minéral, PVC, Profilé goutte d'eau, Menuiserie (bois, PVC, alu), Rail volet roulant, Baie.

## 5 JOINTS DE DILATATION

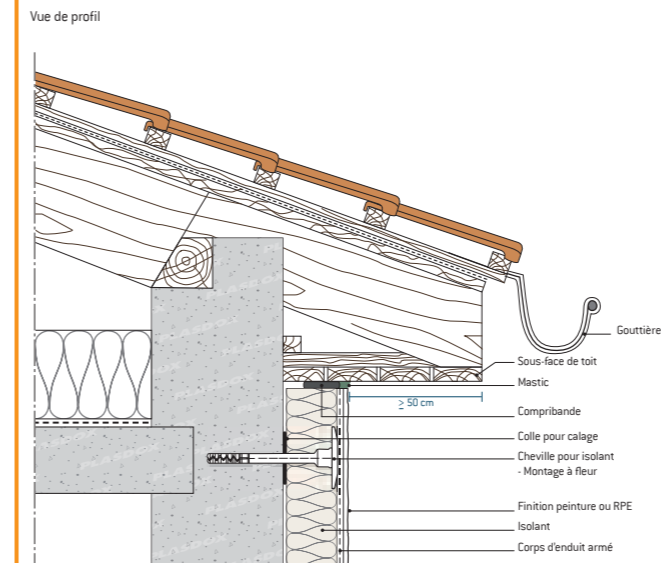
Joint de dilatation partie courante



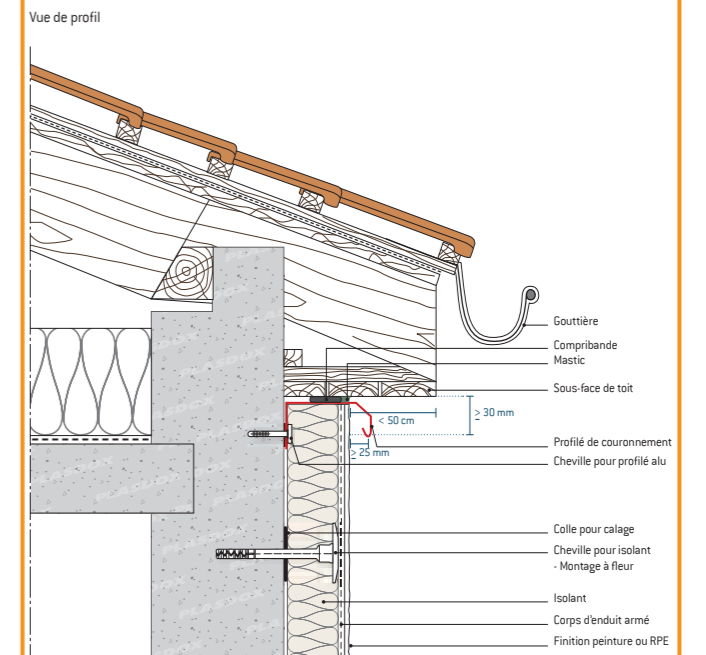
Joint de dilatation en angle



Arrêt haut sous toiture débord sup à 50 cm

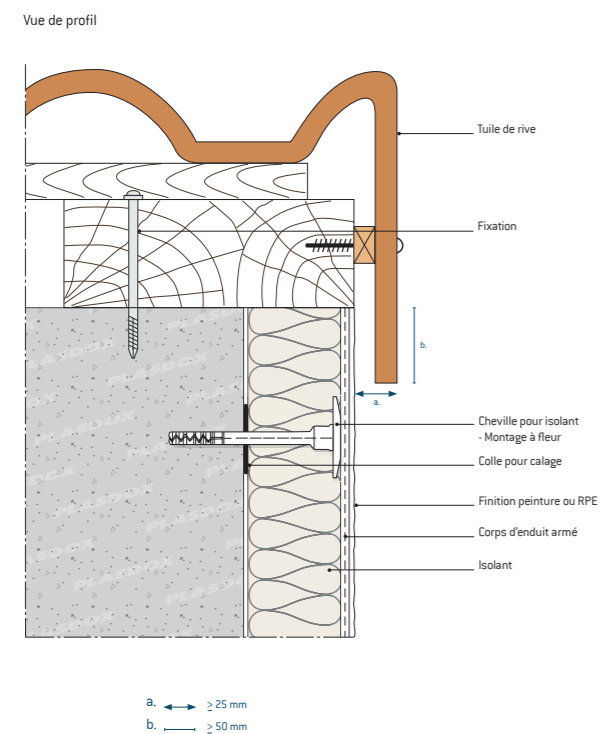


Arrêt haut sous toiture débord inf à 50 cm

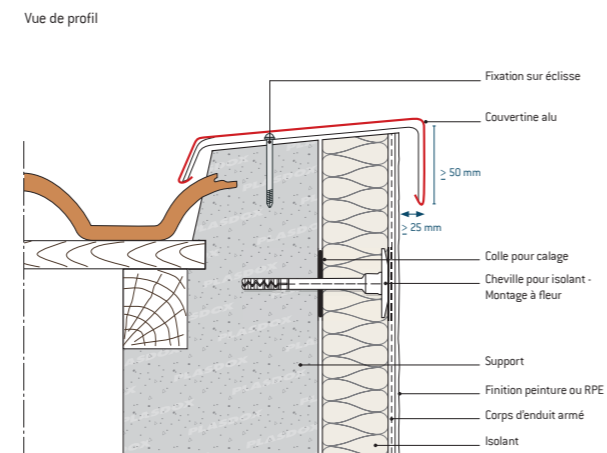


## 6 JONCTIONS TOITURE

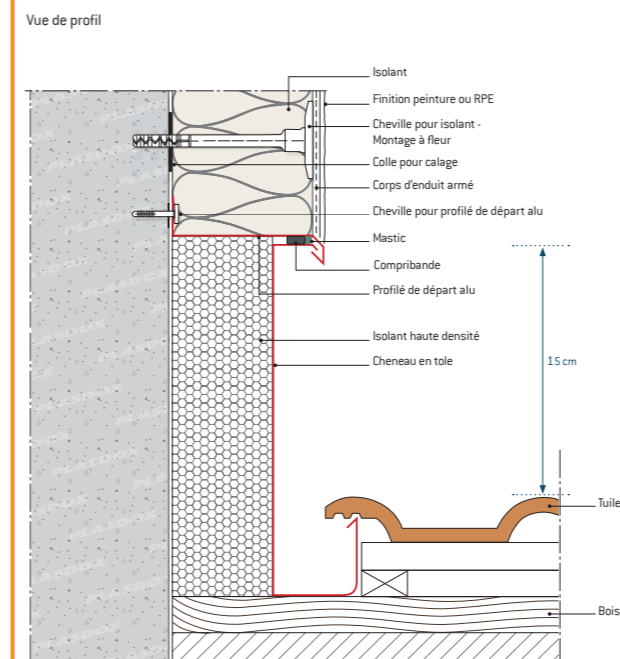
Arrêt haut en rive de pignon



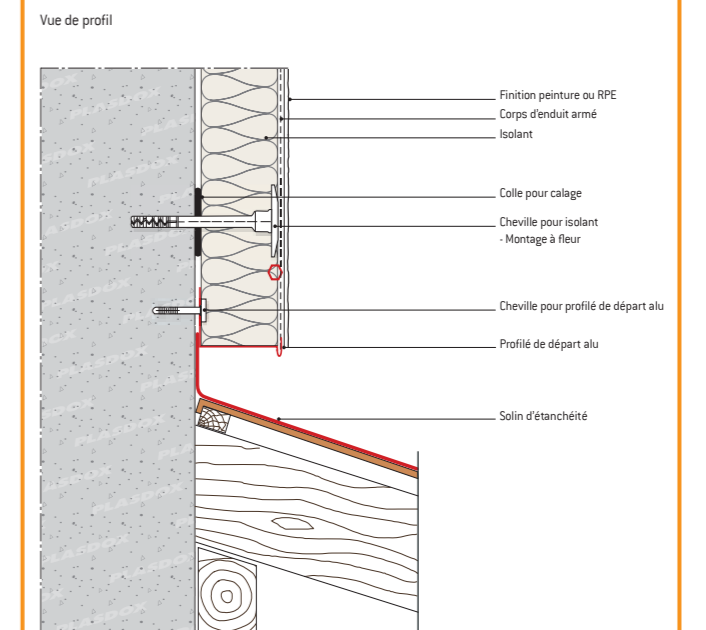
Arrêt haut en rive de pignon tuile canal



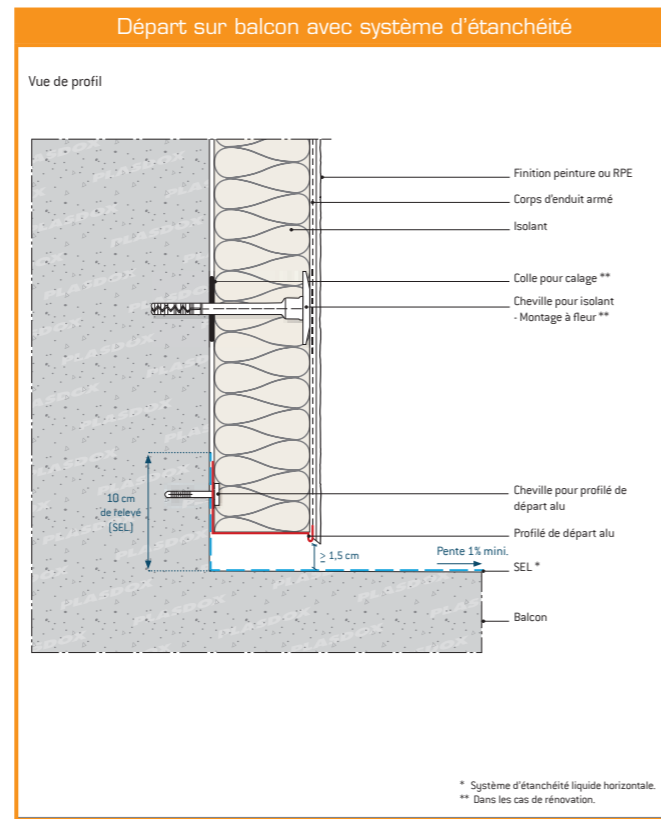
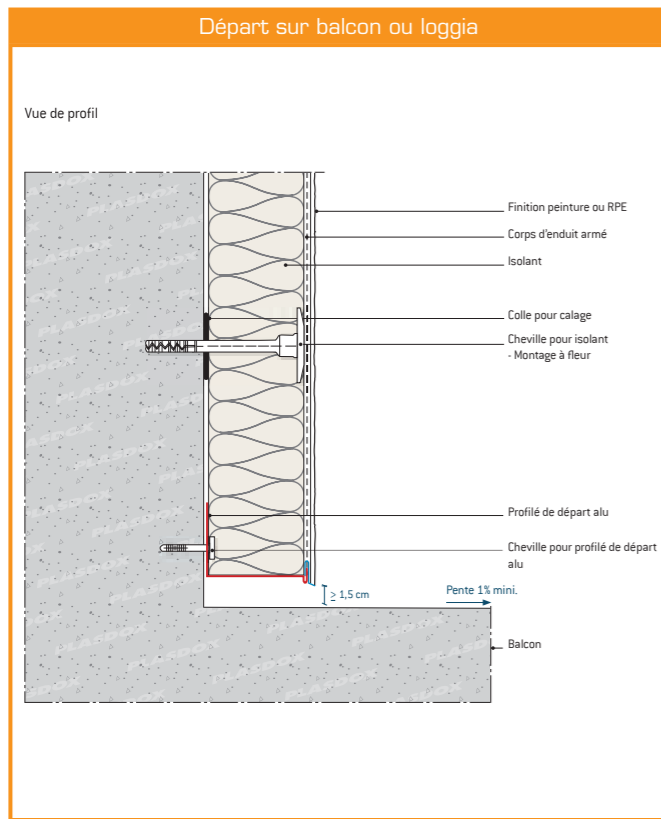
Jonction toiture avec cheneau



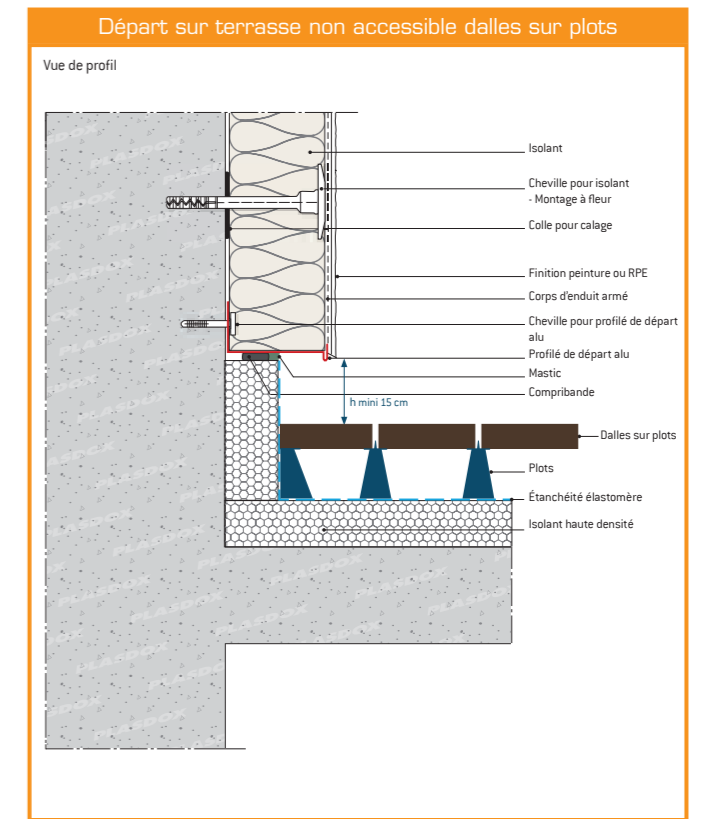
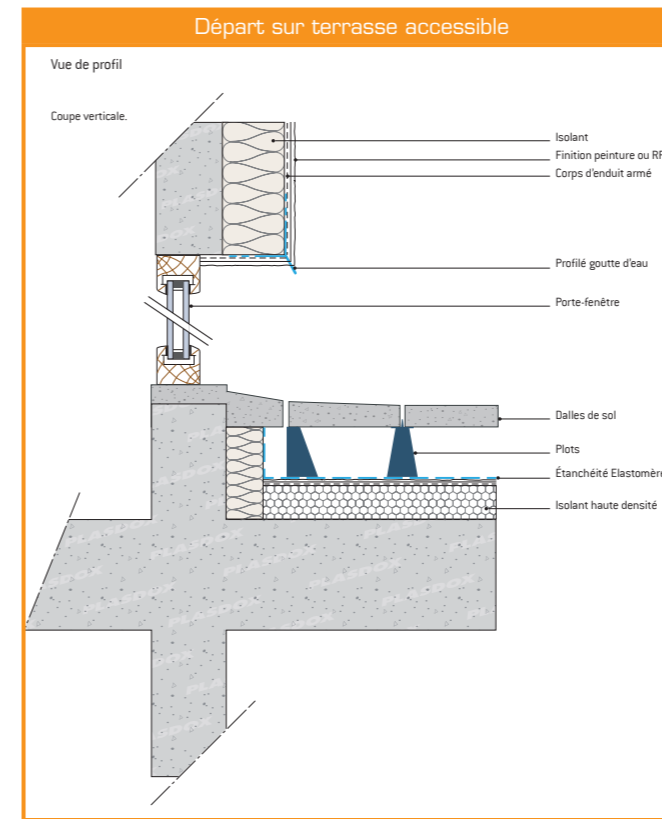
Départ sur toiture inclinée



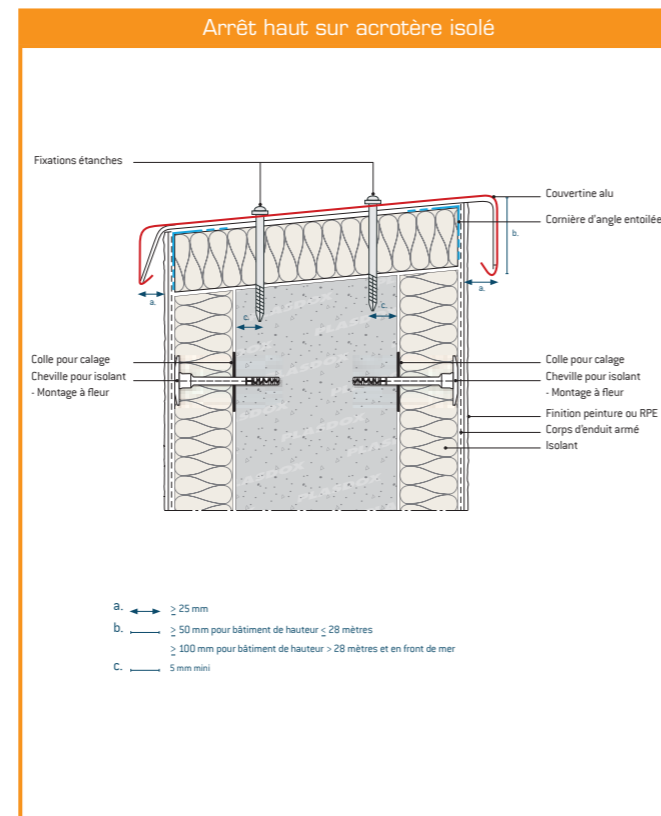
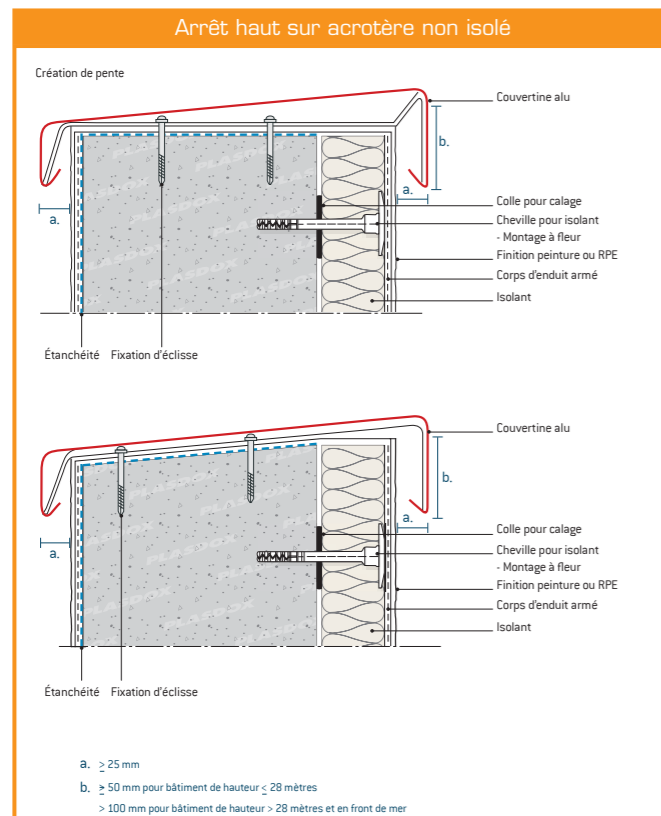
## 7 BALCONS & LOGGIAS



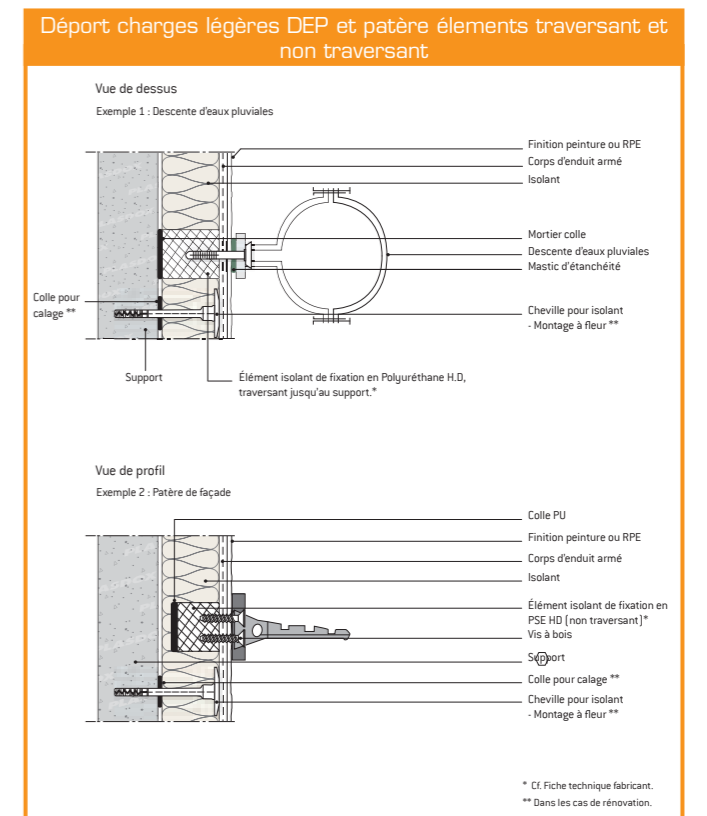
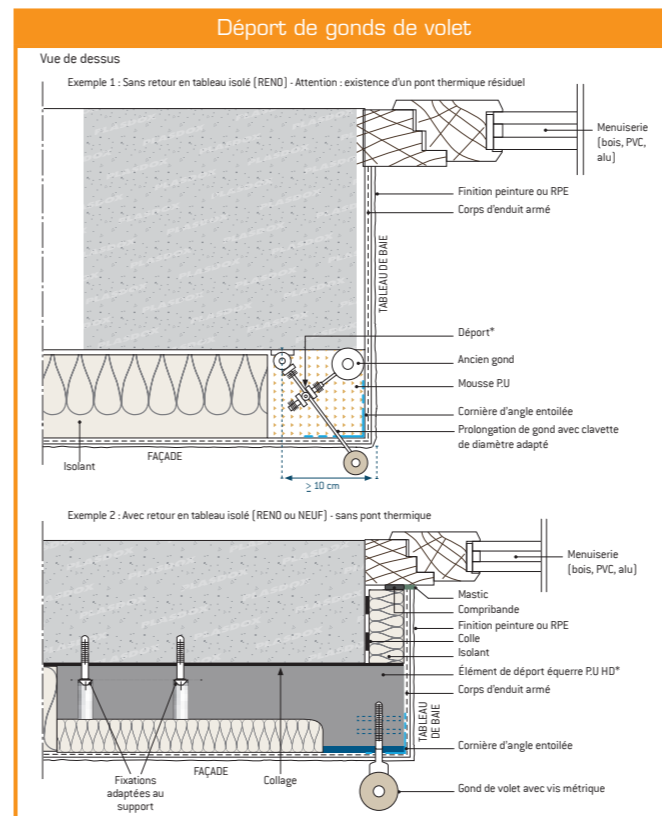
## 9 TERRASSES



## 8 JONCTIONS ACROTÈRE

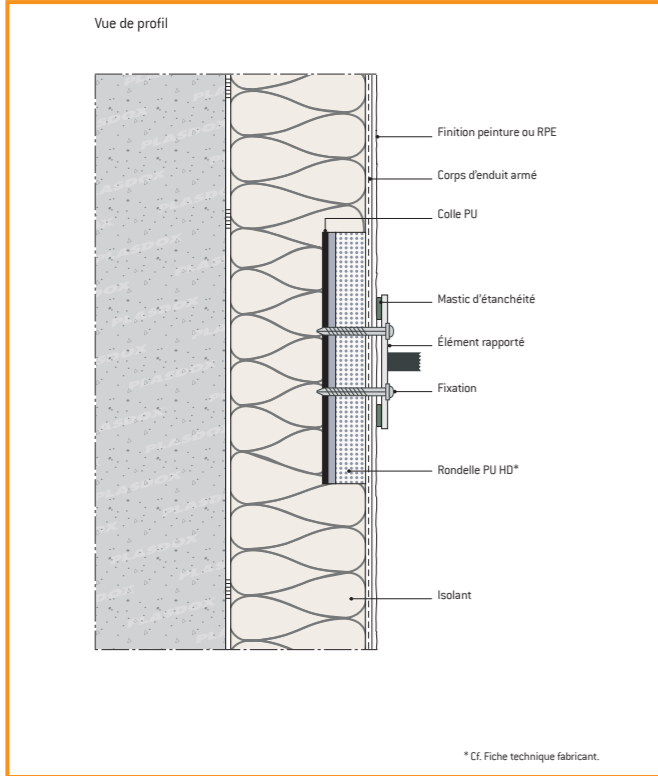


## 10 DÉPORT ÉLÉMENTS DE FAÇADE

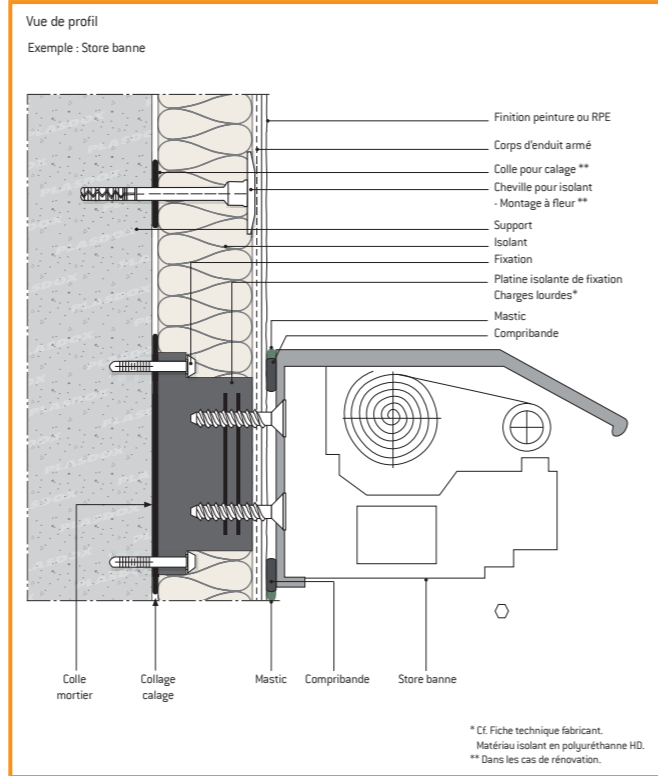


# 10 DÉPORT ÉLÉMENTS DE FAÇADE

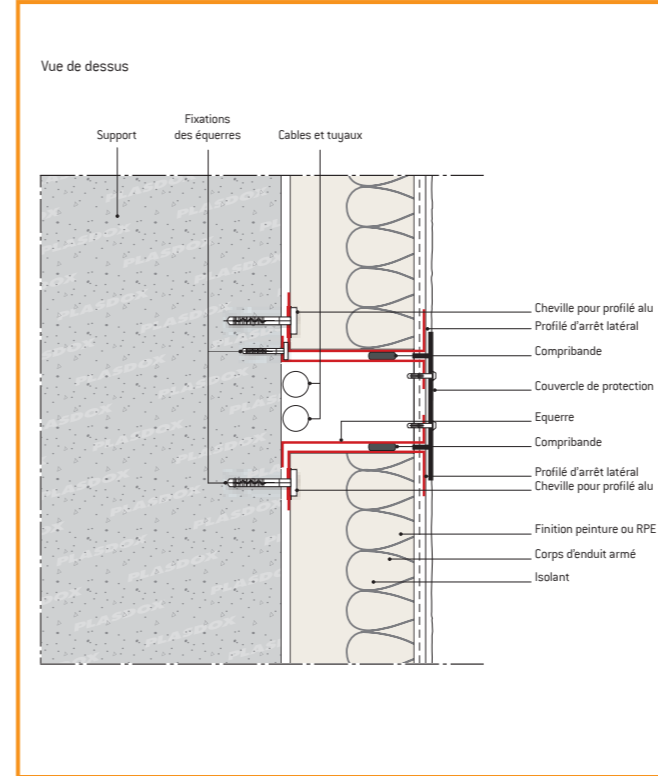
Déport charges légères rondelle PU HD non traversante



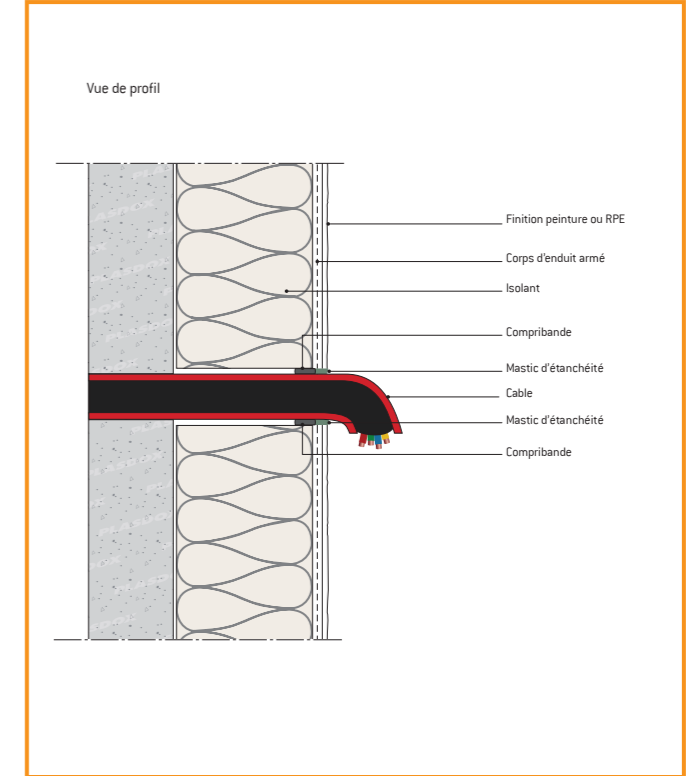
Déport charges lourdes platine PU traversante



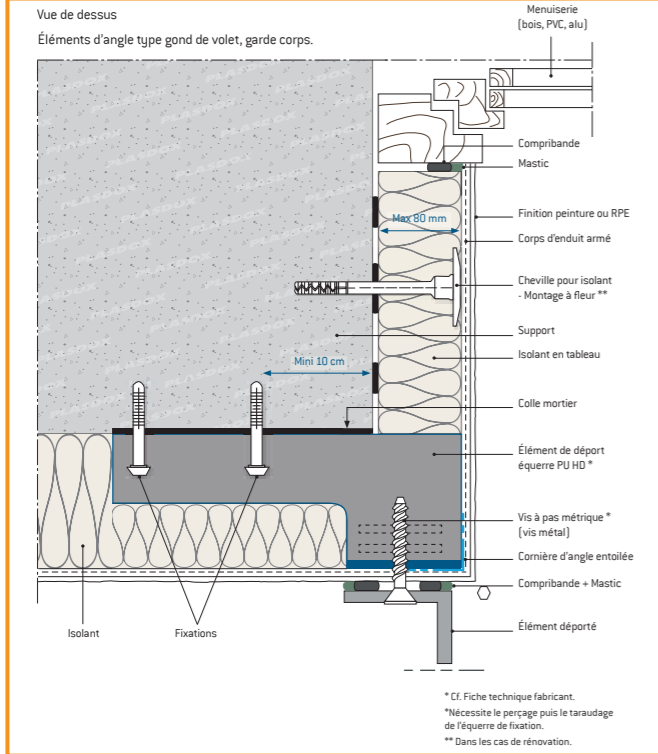
Gaine pour câbles et tuyaux



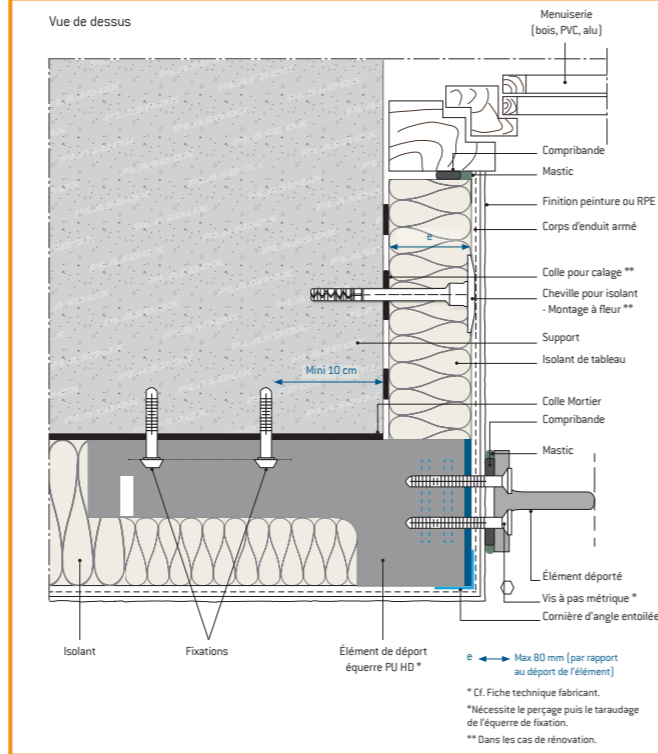
Passage de câbles



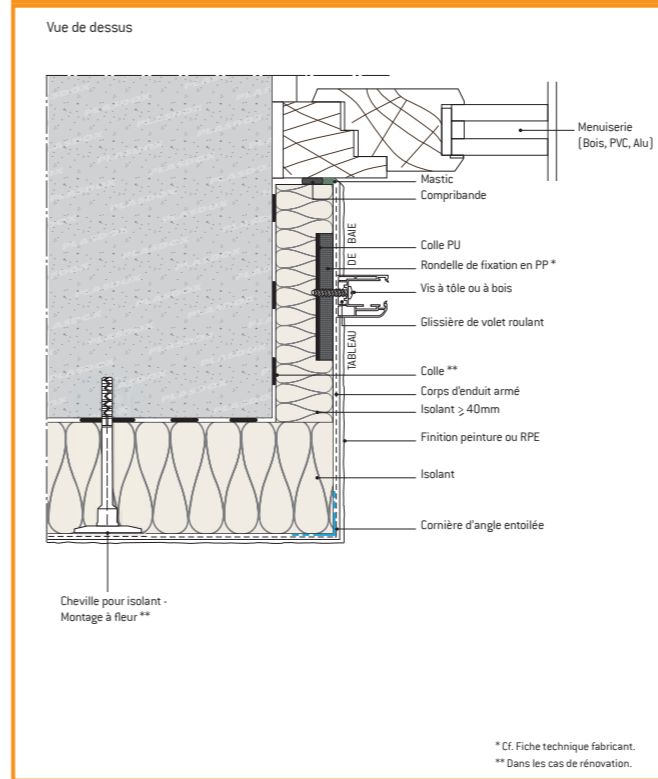
Déport charges lourdes angle de baie type garde-corps, gonds de volet



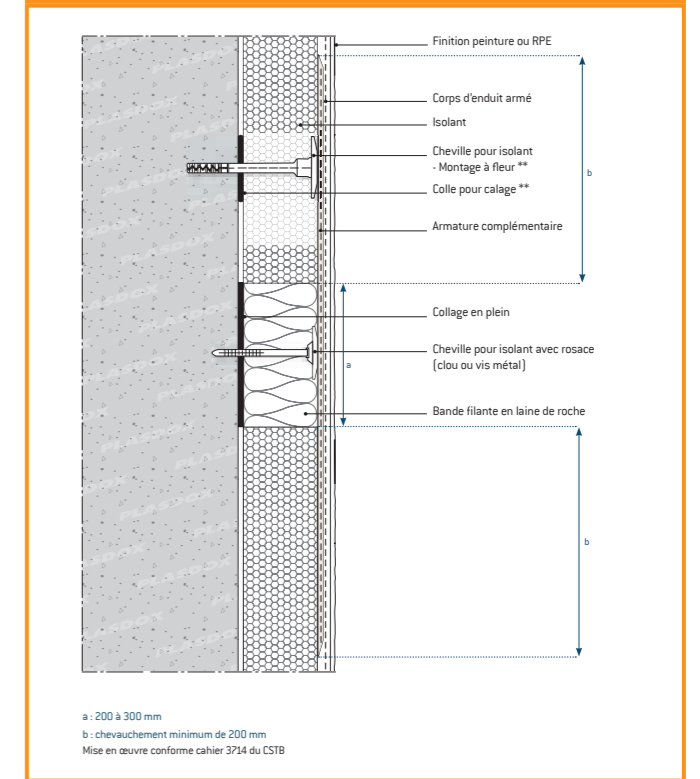
Déport éléments de tableau de baie type garde-corps à la française



Fixation glissière volet roulant

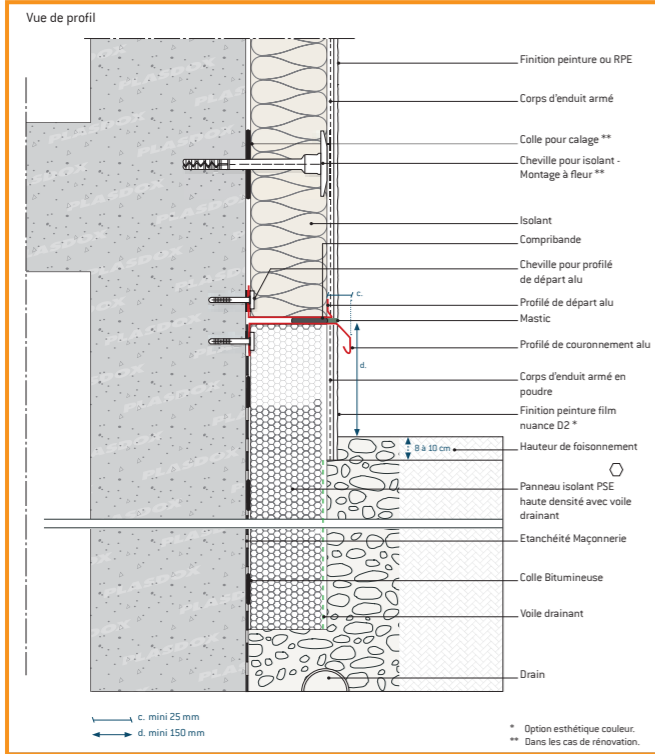


Bande recouvrement IT 249

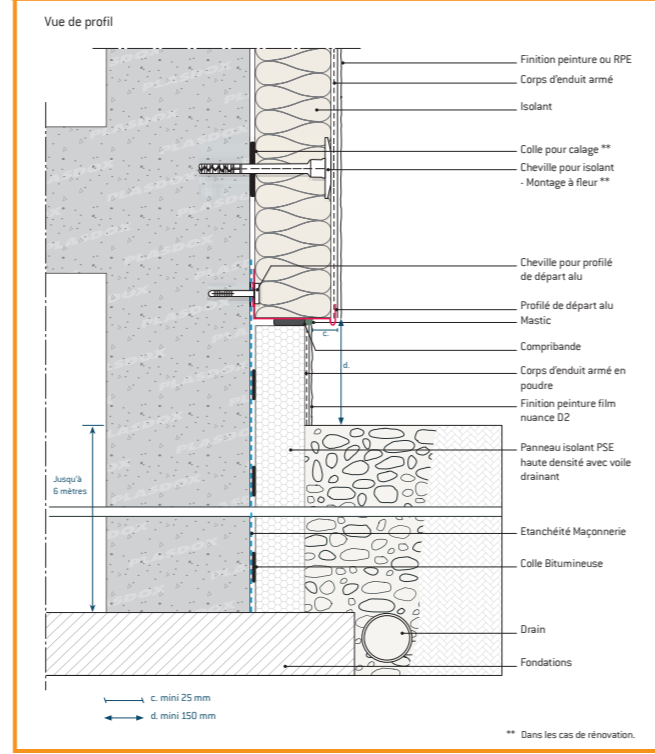


## 12 PARTIES ENTERRÉES

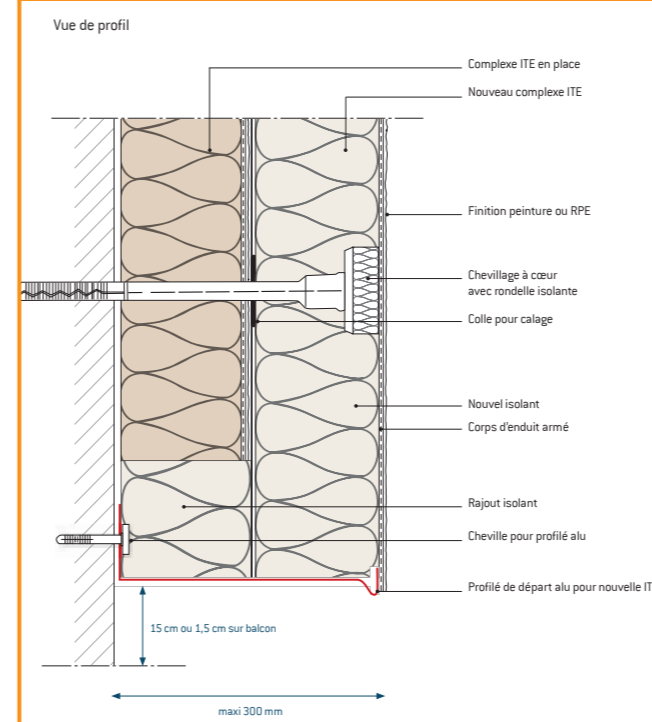
Départ en partie enterrée peu profonde



Départ en partie enterrée peu profonde

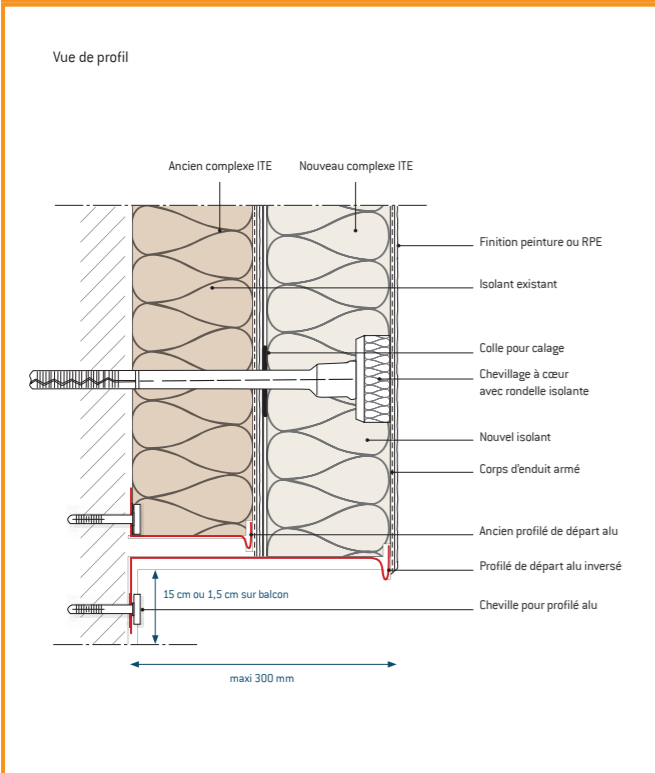


Départ sur isolation conservation de l'existant avec dépose du profilé de départ en place

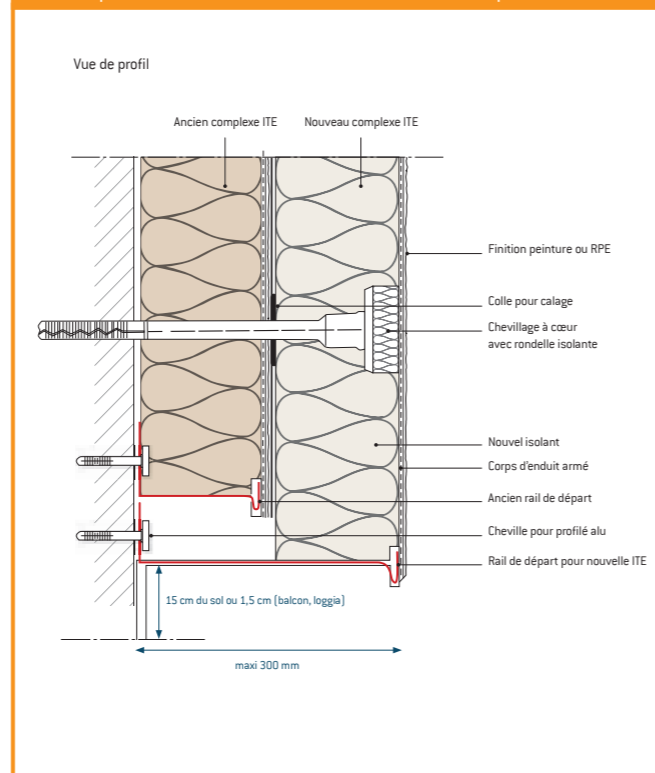


## 13 SUR-ISOLATION

Départ sur isolation maintien de l'existant profilé inversé

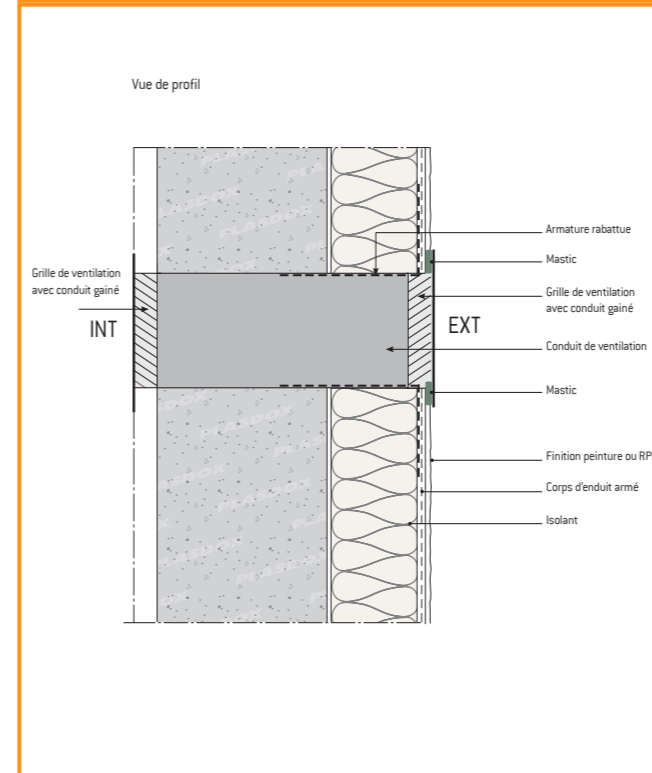


Départ sur isolation maintien de l'existant profilé droit

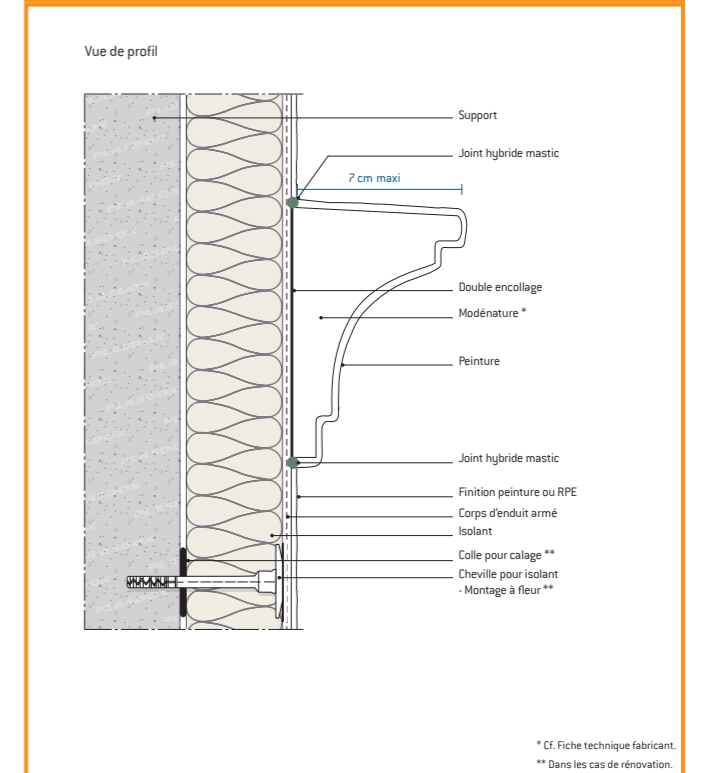


## 14 AUTRES POINTS SINGULIERS

Jonction grille de ventilation



Raccord modénature décorative





# LES RÈGLES NEIGE ET VENT

## CARTE DES VENTS

### POSE CALÉE-CHEVILLÉE

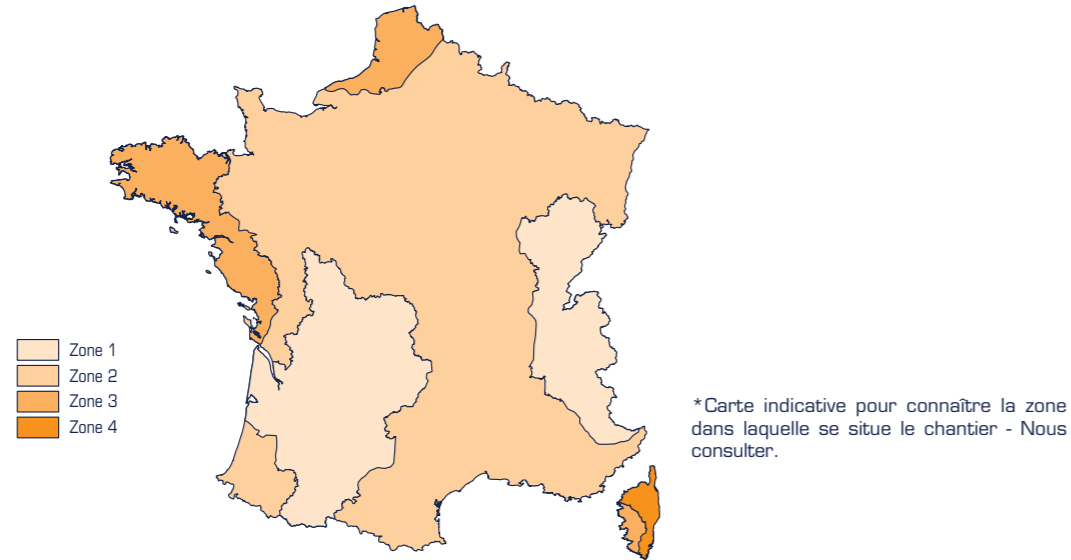


### POSE FIXÉE-MÉCANIQUE



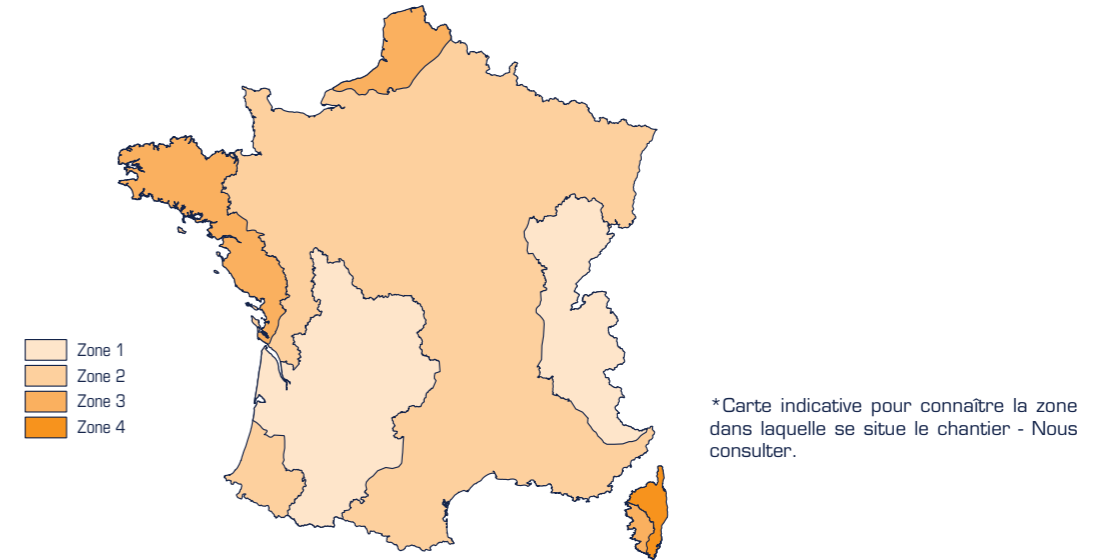
#### ► POSE CALÉE-CHEVILLÉE

La carte ci-dessous établit un zonage\* de la France en fonction de la puissance du vent :



#### ► POSE FIXÉE-MÉCANIQUE

La carte ci-dessous établit un zonage\* de la France en fonction de la puissance du vent :



#### Site normal :

Hauteur du bâtiment en m	Zone 1		Zone 2		Zone 3		Zone 4	
	Partie courante	Action locale	Partie courante	Action locale	Partie courante	Action locale	Partie courante	Action locale
< 10	C1	C1	C1	C1	C1	C2	C1	C3
< 15				C2		C3		
< 20		C2		***				
< 30		C2		***				
< 35		C2		***				
< 40		C2		***				
< 50	C2	***						

En fonction de la zone d'implantation de l'ouvrage et de sa hauteur, il existe une dépression maximale sous vent normal (Pa) à ne pas dépasser :

Hauteur du bâtiment en m	Zone 1		Zone 2		Zone 3		Zone 4	
	Partie courante	Action locale**	Partie courante	Action locale**	Partie courante	Action locale**	Partie courante	Action locale**
< 10	F1	F1	F1	F1	F1	F2	F1	F2
< 20				F2				F3
< 35		F2		F3				
< 40		F2		F3				
< 40		F2		F3				
< 50		F2		F3				

\*\*Correspond à 10 % de la plus grande largeur de l'ouvrage, à appliquer à partir des arêtes verticales et des rives supérieures de l'ouvrage.

#### Performances de tenue aux vents selon mode de fixation :

	Dépression maximale sous vent normal (Pa)	Fixation des panneaux par chevilles de fixation
C1	700	8 chevilles par m <sup>2</sup>
C2	850	10 chevilles par m <sup>2</sup>
C3	1050	12 chevilles par m <sup>2</sup>

\*\*\* Mode de fixation inadapté - nous consulter.

Chaque système mécanique présente des performances de tenue à la dépression en fonction de son mode de fixation :

		Système mécanique SV
	Dépression maximale sous vent normal (Pa)	Type de fixation
F1	700 (V1)	Profilé maintien horizontal et raidisseur (V1)
F2	1100	Profilé maintien horizontal et profilé de maintien vertical avec 1 fixation (V2)
F3	1675	Profilé maintien horizontal et profilé de maintien vertical avec 2 fixations (V3)

On peut donc choisir le système en fonction de la localisation et la hauteur de l'ouvrage.

**IMPORTANT :** Le système collé n'est pas concerné par cette règle neige et vent. Il n'est pas limité en valeur à la dépression ni en hauteur de l'ouvrage.

**IMPORTANT :** Le système collé n'est pas concerné par cette règle neige et vent. Il n'est pas limité en valeur à la dépression ni en hauteur de l'ouvrage.

## Nos outils ITE

- Guide des composants ITE
- Guide des finitions ITE

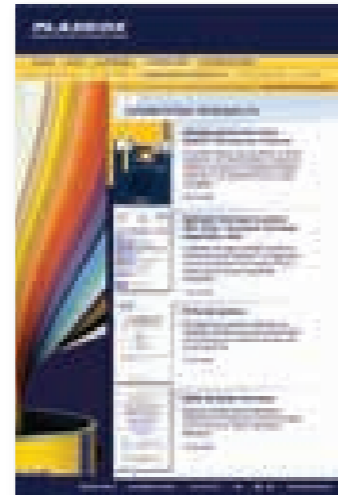
Contactez votre commercial Plasdox pour obtenir vos guides.



### ► Documents techniques

- ATE, DTA, AT en vigueur
- PV Feu
- Cahiers de charges et procédés spéciaux

Consultez tous les documents sur [www.plasdox.com](http://www.plasdox.com)

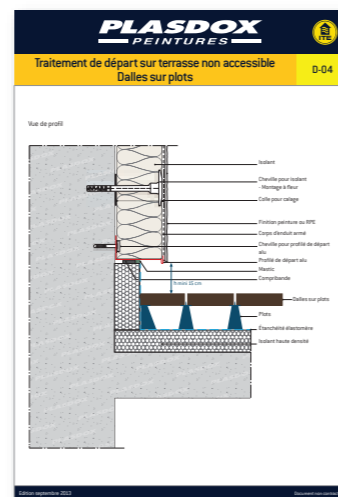
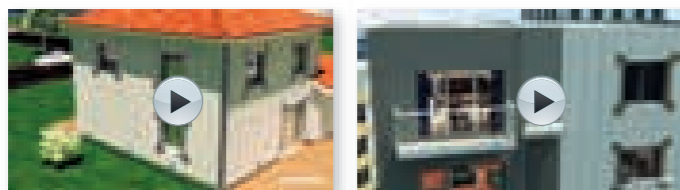


### ► Vidéos et schémas techniques

Présentation de la mise en œuvre et des points singuliers

- 20 vidéos animations 3D
- 40 schémas techniques en 2D

Contactez votre commercial Plasdox.



## Gammes de produits COMPLÉMENTAIRES

Plasdox propose toute une gamme de produits de façade complémentaires :

- **Gamme complète de peintures de ravalement** des D2 et D3 aux imperméabilités offrant un large choix d'aspects (mat, taloché grain moyen/gros grain, système unique I3 inversé) et utilisant la technologie siloxane appliquée aux systèmes d'imperméabilité I1 à I4
- **Peintures microporeuses et lasures** de la gamme VEC BOIS
- **Gamme métal avec Multidox Prim** permettant de traiter la plupart des supports
- **Peintures minérales Settef** à base de chaux ou de silicates de potassium
- **Enduits et mastics** pour la réparation et/ou la préparation des façades
- **Nettoyants, décapants, anti-mousse et shampoing** de façade
- **Produits pour lutter contre les graffitis** en préventif comme en curatif



## DES SERVICES TECHNIQUES

**Plasdox vous apporte une présence à chaque étape du projet grâce à une équipe de chargés d'affaires et de techniciens dans toutes les régions :**

- Diagnostics et conseils techniques sur le bâtiment, en neuf comme en rénovation et dans le respect du CPT 3035 v2 et des règles professionnelles
- Accompagnement des décisions auprès de la maîtrise d'ouvrage, de la maîtrise d'œuvre ou de l'entreprise en fonction des choix techniques et économiques
- Démarrage chantier aux côtés de l'entreprise et formations techniques ad-hoc
- Mise en couleurs des projets par des études coloristiques adaptées
- Conseil technique immédiat grâce à une Hot-line technique nationale : des professionnels à votre écoute au 01 41 27 63 80

**PLASDOX**  
— PEINTURES —

MATERIS PEINTURES

S.A.S au capital de 59 097 643,50€

R.C.S de Nanterre B 592 028 294

71, bld du Général Leclerc - 92583 Clichy cedex

Tél. 01 41 27 63 93 - Fax : 01 41 27 63 94

[plasdox.com](http://plasdox.com)

Imprimé sur  
du papier issu  
de forêts gérées  
durablement  
avec des encres  
végétales.

